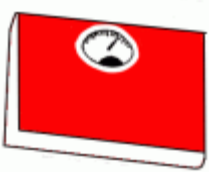


Peso en libras

Peso tiene que ver con cuánto pesa algo o cuán pesado o liviano es.

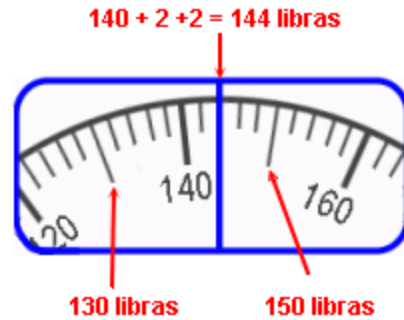
Se puede medir peso con una báscula. Una báscula mide peso en *libras* o en *kilogramos*.

En esta lección, necesitarás:



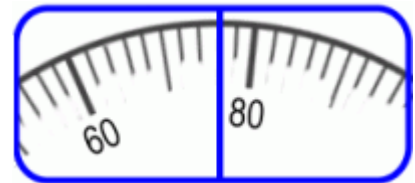
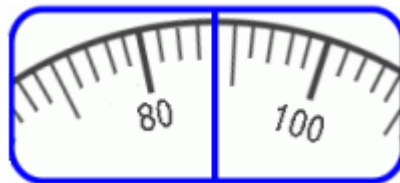
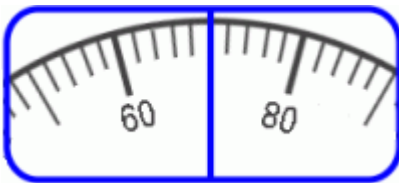
- una báscula que mide en libras
- un cubo y agua
- enciclopedias u otros libros pesados
- una bolsa de plástico u otra bolsa
- una mochila

Los números de tu báscula podrían aumentar de veinte en veinte, en vez de diez en diez. En esta ilustración, la marca más larga entre los dos números es 10 más que el menor de los dos números. Cada marca pequeña significa un incremento de 2 libras. La báscula está parada en la segunda marca pequeña después de 140 libras, lo cual significa $140 + 2 + 2$ libras, ó 144 libras.



Se utiliza "lb" para abreviar la palabra libras. 15 libras = 15 lb.
La abreviación "lb" origina de la palabra latín *libra*.

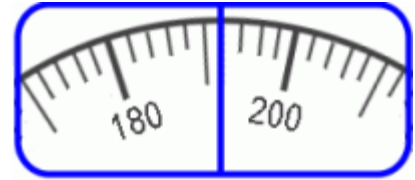
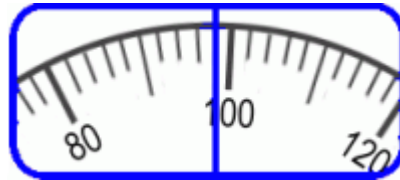
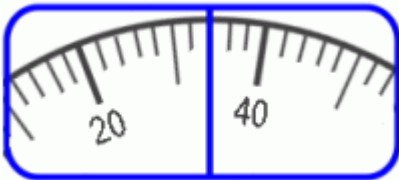
1. ¿Cuántas libras muestra cada báscula? Puedes escribir los números que están entre las marcas de decenas de libras para ayudarte.



a.

b.

c.



d.

e.

f.

2. Sube la báscula. Yo peso libras.