

Leer gráficos lineales

El gráfico muestra cuántas personas estaban viviendo en granjas en los Estados Unidos durante los años 1900-2000. ¡Puedes ver qué dramáticamente ha bajado la cantidad!

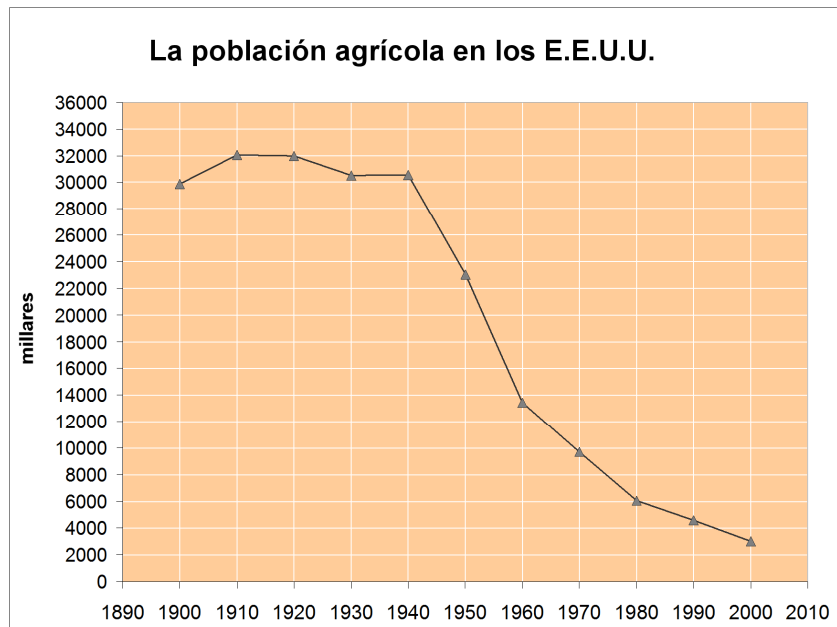
La pregunta (a) en ejercicio 1 te pide a *estimar* esta población agrícola en el año 2010. Hazlo por trazar el gráfico y continuar el gráfico en una manera natural hasta el año 2010. Los números listados en la tabla en realidad no ayudan con la estimación (sin herramientas matemáticas adicionales).

Nota que la tabla lista la población agrícola en *millares de personas*. Por ejemplo, en el año 1970 había 9712 millares de personas—o 9,712,000 personas—viviendo en granjas. En otras palabras, necesitas colocar tres ceros al final de cada uno de esos números.

Nota también que estos números de hecho son *redondeados* al millar más cerca—ninguna población sigue siendo un número exacto de tantos millares de personas, año tras año.

Año	Población de granjas (millares de personas)
1900	29875
1910	32077
1920	31974
1930	30529
1940	30547
1950	23048
1960	13445
1970	9712
1980	6051
1990	4591
2000	2993

Fuente: Censo de Agricultura



1. **a.** Considera el gráfico que está arriba. Estima la población de granjas en los Estados Unidos en el año 2010.
- b.** ¿En qué dos décadas bajó más la población de granjas?
- c.** ¿Por cuántas personas disminuyó la población de granjas durante esas dos décadas (por separado)?
- d.** ¿Cuál era el primer año cuando la población de granjas bajó por debajo de 10 millones?
- e.** ¿Aproximadamente cuándo bajó la población de granjas por debajo de 5,000,000?

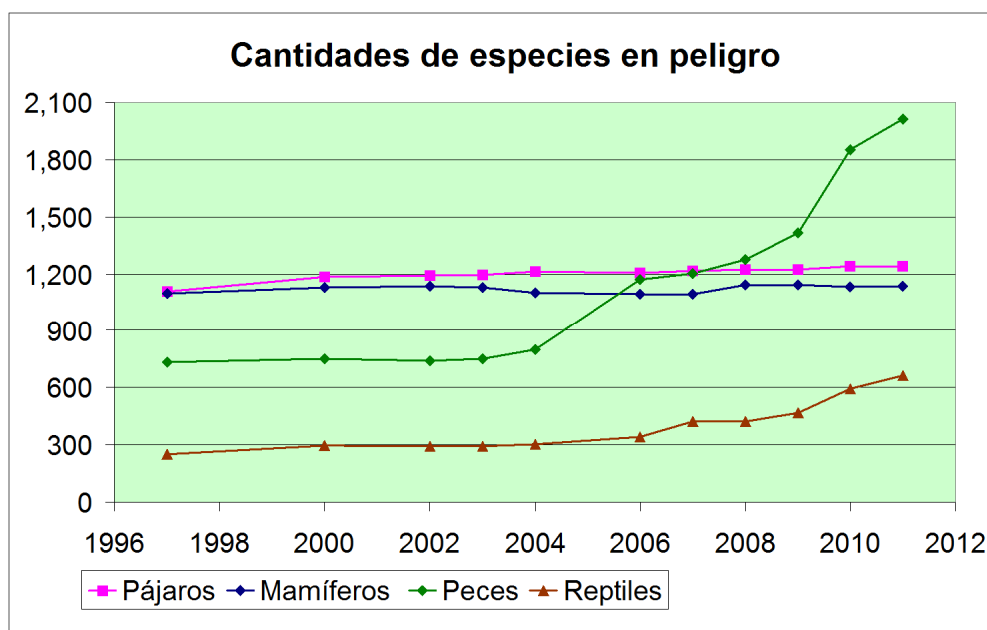
2. La Unión Internacional para Conservación de la Naturaleza (UICN) produce un informe de vez en cuando que se llama *UICN Lista Roja de Especies en Peligro*. Este informe lista la cantidad de especies de animales y plantas que se consideran en peligro o extintos. El término “en peligro” en realidad significa que se puede considerar la especie “seriamente en peligro,” “amenazada” o “vulnerable.”

Estudia los datos y el gráfico abajo, y responde a las preguntas.

Cantidades de especies en peligro por clases mayores de organismos (1996–2011)

Cantidad de especies en peligro →	en 1996/98	en 2000	en 2002	en 2003	en 2004	en 2006	en 2007	en 2008	en 2009	en 2010	en 2011
Mamíferos	1,096	1,130	1,137	1,130	1,101	1,093	1,094	1,141	1,142	1,131	1,134
Pájaros	1,107	1,183	1,192	1,194	1,213	1,206	1,217	1,222	1,223	1,240	1,240
Reptiles	253	296	293	293	304	341	422	423	469	594	664
Peces	734	752	742	750	800	1,171	1,201	1,275	1,414	1,851	2,011

(Datos de 2011 UICN Lista Roja)



- ¿Cuántas especies de reptiles se consideraron “en peligro” en el año 2003? ¿Y en el año 2011?
- ¿Cuántas especies de peces se consideraron “en peligro” en el año 2003? ¿Y en el año 2011?
- ¿En qué clases mayores de animales ha permanecido aproximadamente lo mismo la cantidad de especies en peligro entre 2000 y 2011?
- ¿En qué clase mayor de animales ha la cantidad de especies en peligro casi triplicado entre 2000 y 2011?
- ¿En qué clase mayor de animales ha la cantidad de especies en peligro duplicado y aun más entre 2000 y 2011?